

KSK721210M Einbaubackofen



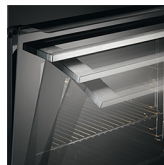
Ein Dampfgarofen für jede Küche

Dampfgaren macht das Beste aus jeder Speise – durch Einschließen der delikaten Aromen und Nährstoffe. Der SoloSteam Backofen bietet präzises Dampfgaren in schlankem, kleinem Format.



Komplette Übersicht über den Garvorgang

Die Elektronikuhr bietet Ihnen auf einen Blick eine komplette Übersicht über den Status Ihres Gerichts. Auf dem übersichtlichen Display können Sie einen Alarm einstellen, die bis zum Ende des Garvorgangs verbleibende Zeit direkt ablesen und den Timer mit



Luxuriöses Design und Spitzenleistung

Die in die Tür integrierte Softclosing Technologie sorgt dafür, dass die Tür stets sanft und leise schließt – Eleganz und Funktionalität der Spitzenklasse.

Weitere Vorteile:

- Dank der „Safe to touch“-Außentür bleibt die Außenseite der Ofentür auf einer niedrigen Temperatur.
- Die Backofenbleche geschmeidig in die Einschübe einsetzen
- Keine unschönen Fingerabdrücke mehr mit der Anti-Fingerabdruckbeschichtung

Produktspezifikationen:

- SoloSteam Dampfgarer
- Dampfreinigung
- SoftClosing
- Klartextdisplay mit Touch Control-Bedienung
- Elektronikuhr mit Timerfunktionen
- Elektronische Temperaturregelung
- Temperaturbereich von 50°C - 96°C
- Temperaturvorschlag
- Restwärmeanzeige und -nutzung
- Automatische Abschaltung für Backofen
- Tür-Kontaktschalter für Licht
- Glatte Innenwände aus Longclean-Emaile
- Einhängegitter mit Einschubhilfe
- Türverglasung: SafeToTouch Plus
- Beheizungsarten: VITAL-Dampfgaren
- Antifinger Edelstahl-Beschichtung
- Kindersicherung
- Kühlgebläse
- Akustisches Signal für „Wassertank leer“
- Halogen-Backofenbeleuchtung, 40 Watt
- Zubehör: 1 Garbehälterset (gelocht/ungelocht), 1 Kombirost
- Reinigungsprogramme
- Automatik-Rezepte
- 25 Sprachen
- Demo-Mode
- Service-Codes
- Zeitverlängerung
- 46 Liter Garraum

Technische Daten:

- Bauart : Einbaubackofen
- Bauart : Kompaktgerät
- Gerätetyp : SoloSteam Dampfgarer
- Bedienung : Touch Control-Berührungssensoren
- Einbaumaße HxBxT (mm) : 450x560x550
- Temperaturbereich : 50°C - 96°C
- Nettovolumen Backraum (L) : 46
- Farbe : Edelstahl mit Antifingerprint
- Gerätemaße HxBxT (mm) : 455x594x567
- Anschlusswert (Watt) : 1400
- PNC : 944 066 401
- Anschluss-Spannung (Volt) : 220-240
- Absicherung (A) : 10
- Bruttogewicht (kg) : 32
- Nettogewicht (kg) : 30
- Beleuchtungsart : 1, oben Halogen
- Beleuchtung (Watt) : 40
- Anschlusskabel : ja
- Netzstecker : Schuko-Stecker
- Kabellänge (m) : 1.5

Produktbeschreibung:

AEG944 066 401

